

PRECIPITATIONS mensuelles

Valeurs en mm	Moyenne 1988-2007	2011	% / Normale
Visan	42	25	60 %
Camaret	36	47	131 %
Mormoiron	38	52	137 %
Sault	46	46	100 %
Carpentras	38	76	200 %
Avignon	35	70	200 %
Cavaillon	29	82	283 %
St Sat. Apt	37	92	249 %
Tour d'Aig.	33	107	324 %

Les **précipitations**, réparties sur 6 à 12 jours, sont, pour les plus conséquentes, concentrées sur la période du 1^{er} au 5 juin, avec un maximum de :

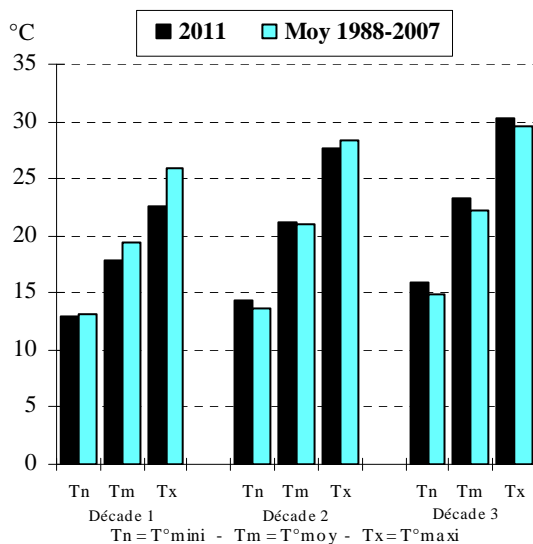
- 15.2 mm le 1^{er} à La Tour d'Aigues,
- 27.8 mm le 2 et 43.4mm le 3 à Beaumont de Pertuis,
- 43.0 mm le 4 à l'Isle/Sorgue,
- 90.0 mm (très localisés) le 5 à Sarrians.

Des chutes de grêle occasionnent d'importants dégâts aux cultures sur les secteurs de Cavaillon ou Venasque (le 4) et Loriol du Comtat (le 5), où certains quartiers sont inondés.

Quelques pluies éparses apportent encore jusqu'à 38.0 mm le 7 à St Saturnin d'Apt. Les autres pluies, plus ou moins locales, engendrent moins de 10 mm et se produisent le 8, le 13, du 16 au 18 et du 21 au 23.

Le cumul pluviométrique mensuel varie de 23.0 mm à Lamotte du Rhône à 106.8 mm à La Tour d'Aigues. Seul le nord Vaucluse enregistre des pluies déficitaires.

TEMPERATURES décadaires - CARPENTRAS



Les **températures** de 1^{ère} décennie sont fraîches pour la saison, avec un déficit de 0°5 à 1°0 sur les minimales, 2°5 à 3°0 sur les maximales (peu d'années ont été aussi déficitaires), 1°5 à 2°0 sur les moyennes. En 2^{ème} décennie, les maximales affichent encore un léger déficit (tout au plus 0°5) mais les minimales deviennent excédentaires de 0°5 à 1°0 et les moyennes de 0°0 à 0°5. La douceur s'impose en fin de mois, avec un excédent de 0°5 à 1°0 aussi bien sur les minimales, que sur les maximales ou les moyennes. Le bilan thermique mensuel affiche un excédent de l'ordre de 0°3 sur les minimales, contre un déficit de 0°5 à 1°0 sur les maximales et d'environ 0°3 sur les moyennes. Le minimum est relevé le 1^{er} (0°5 au Chalet Reynard, 8°7 à Valréas, 11°7 à Avignon), le 9 (8°4 à Mormoiron) ou le 10 (7°6 à Puyvert, 9°5 à Carpentras). Le maximum est par contre relevé le 28 sur l'ensemble du département (26°7 au Chalet Reynard, 33°5 à Cabrières d'Avignon, 37°1 à Camaret).

VENT

Nombre de jours de vent	Visan	Piolenc	Carpentras La Tapy	Cabrières d'Avignon	La Bastide des Jourds.
	fort (vitesse inst. ≥ 16 m/s)	6	7	7	5
très fort (vitesse inst. ≥ 23 m/s)	1	2	1	1	0

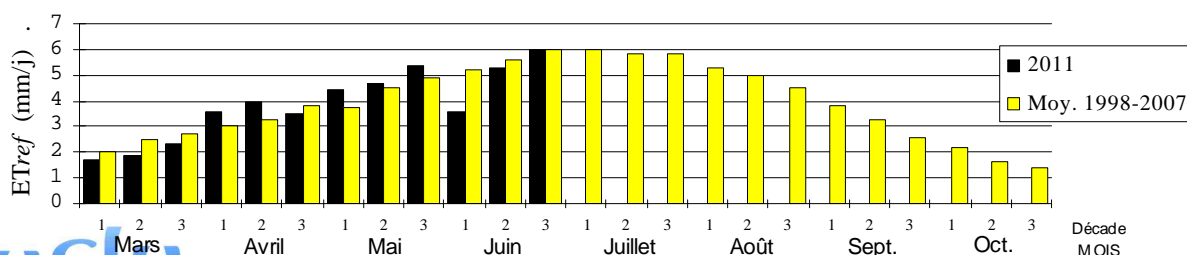
L'**ensoleillement** est très faible (< 4h) du 2 au 5 ainsi que les 17 et 18. Il affiche en 1^{ère} décennie un déficit de 39 % (depuis 1964, seules les années 1992 et 1997 ont été moins ensoleillées début juin) et de 3 % en 2^{ème} décennie. La dernière décennie, excédentaire de 11 %, ne comble pas le déficit, qui pour le mois est de 9 %.

Le **vent** souffle fort en rafales de nord à nord-ouest les 1^{er}, 8, 14, 19, 24, 25, 29 et 30. Il est particulièrement violent sur Avignon-Montfavet le 1^{er} (102 km/h) ou le 30 (88 km/h). Quelques fortes rafales de sud sont enregistrées sous orage le 4.

Les **ETP**, compte tenu des conditions climatiques (fraîcheur, peu de soleil, pluie) sont très déficitaires en 1^{ère} décennie (du jamais vu depuis 1998). Encore légèrement déficitaires en 2^{ème} décennie, elles deviennent conformes aux valeurs de saison en fin de mois.

E.T.P. (EvapoTranspiration Potentielle)

Moyennes décadaires (mm/j) - CARPENTRAS



EAU DU SOL

Bilan hydrique mesuré (Sonde Diviner 2000)

Pourcentage de reconstitution de la réserve en eau utile sur le premier mètre de sol

Réseau de mesures CIRAME - SCP		Rappel	Rappel
		mois dernier	juin l'an dernier
		Ce mois-ci	
Vaison la Romaine			
Vigne de cuve	72 % au 09/06/2011	32 % au 26/05/2011	59 % au 14/06/2010
	46 % au 30/06/2011		64 % au 25/06/2010
Visan (horizon 0-70 cm)			
Vigne de cuve	68 % au 09/06/2011	66 % au 26/05/2011	75 % au 14/06/2010
	49 % au 30/06/2011		78 % au 25/06/2010
Bollène			
Vigne de cuve	46 % au 09/06/2011	52 % au 26/05/2011	59 % au 14/06/2010
	32 % au 30/06/2011		64 % au 25/06/2010
Séguret			
Pêchers	35 % au 09/06/2011	34 % au 26/05/2011	50 % au 14/06/2010
	23 % au 30/06/2011		47 % au 25/06/2010
Aubignan			
Vigne de cuve	Vigne arrachée...	Vigne arrachée...	55 % au 10/06/2010
			63 % au 28/06/2010
Piolenc			
Vigne de cuve	74 % au 09/06/2011	70 % au 26/05/2011	73 % au 11/06/2010
	47 % au 30/06/2011		63 % au 24/06/2010
Châteauneuf-du-Pape	***	***	34 % au 11/06/2010
Vigne de cuve			50 % au 26/06/2010
Courthézon	***	***	59 % au 11/06/2010
Vigne de cuve			70 % au 26/06/2010
Châteauneuf-de-Gadagne	***	***	19 % au 10/06/2010
Vigne de cuve			20 % au 28/06/2010
Apt (horizon 0-80 cm)			
Cerisiers	67 % au 15/06/2011	46 % au 27/05/2011	55 % au 10/06/2010
	43 % au 28/06/2011		82 % au 23/06/2010
Lourmarin			
Cerisiers	71 % au 15/06/2011	42 % au 27/05/2011	45 % au 10/06/2010
	51 % au 28/06/2011		73 % au 23/06/2010
Cabrières d'Aigues			
Grenache	86 % au 15/06/2011	65 % au 27/05/2011	78 % au 10/06/2010
	70 % au 28/06/2011		93 % au 23/06/2010
Cabrières d'Aigues			
Cerisiers	80 % au 15/06/2011	54 % au 27/05/2011	60 % au 10/06/2010
	63 % au 28/06/2011		87 % au 23/06/2010
Les Beaumettes			
Muscat	64 % au 15/06/2011	49 % au 27/05/2011	56 % au 10/06/2010
	40 % au 28/06/2011		74 % au 23/06/2010

*** Suite à la restitution de la Sonde à Neutrons, le CIRAME n'est plus en mesure d'effectuer les relevés sur ces sites

Sur les secteurs ayant reçu des précipitations conséquentes en début de mois, on constate une nette recharge hydrique des sols entre fin mai et mi juin. Les mesures de fin juin laissent par contre apparaître une forte sollicitation en eau de la part des cultures (nette baisse des réserves).

Le niveau de recharge hydrique du sol est, en cette fin juin, plutôt faible pour la saison et nettement inférieur à celui observé l'année dernière à pareille époque.

De nouvelles pluies sont à espérer rapidement...

DANS LA PRATIQUE...

En blé dur, toute irrigation a pris fin une fois le stade « grain pâteux » atteint, ou suite aux pluies de début de mois.

En cerisiers irrigués au goutte à goutte, suite aux pluies, la dose est repassée à 10 m³/ha/j puis a repris en dernière décade à 15 m³/ha/j.

En raisin de table irrigué au goutte à goutte, les apports ont pu cesser durant la 1^{ère} quinzaine mais ont ensuite repris à raison de 0,5 m³/ha/j, d'abord sur les parcelles les plus séchantes, pour une généralisation en fin de mois sur tout type de sol.

En arboriculture, les besoins hebdomadaires, de l'ordre de 20 mm en vergers récoltés et jusqu'à 35 mm en vergers non récoltés, ont été comblés en début de mois par les pluies. Les irrigations ont mis plus ou moins de temps à reprendre en fonction des hauteurs d'eau tombées.

Un arrêté préfectoral « sécheresse » du 24 juin place le département de Vaucluse en situation de vigilance, et les secteurs du Lez, de l'Aygues, de l'Ouvèze et de la Nesque en alerte.

Plus de renseignements sur le site de la préfecture : www.vaucluse.gouv.fr