

PRECIPITATIONS mensuelles

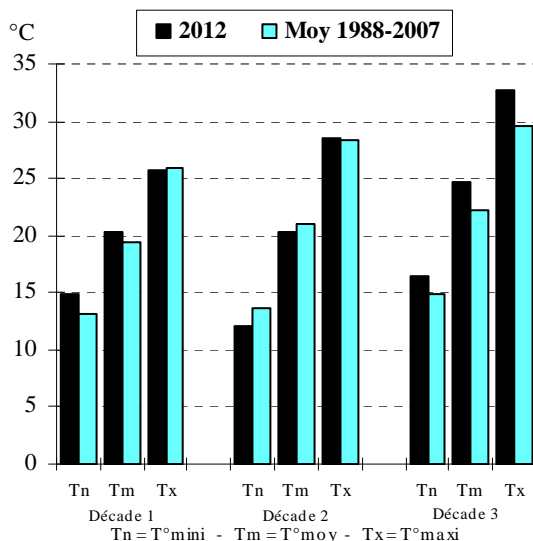
Valeurs en mm	Moyenne 1988-2007	2012	% / Normale
Visan	42	60	143 %
Camaret	36	46	128 %
Mormoiron	38	16	42 %
Sault	46	30	65 %
Carpentras	38	28	74 %
Avignon	35	41	117 %
Cavaillon	29	23	79 %
St Sat. Apt	37	20	54 %
Tour d'Aig.	33	9	27 %

Les **précipitations**, réparties sur 3 à 8 jours, sont géographiquement très variables. Seule la pluie du 11 juin est généralisée au département et apporte entre 1,5 mm à Mormoiron et 10,0 mm à Villelaure. Les précipitations du 3 sont les plus fortes : jusqu'à 40,4 mm à Visan (mais rien sur l'extrême sud-est Vaucluse). Les autres épisodes pluvieux recueillent au mieux :

- 7,2 mm le 7 à Visan,
- 8,5 mm le 10 au Chalet-Reynard,
- 6,8 mm le 12 à Carpentras-La Tapy,
- 0,6 mm le 18 à Valréas,
- 4,0 mm le 19 à Robion,
- 8,0 mm le 20 à Sault,
- 0,8 mm le 30 à Carpentras-La Tapy.

Ce mois de juin cumule ainsi souvent moins de 10 mm sur le Sud-Est du département, mais jusqu'à 60 mm à Visan. En moyenne départementale, le bilan pluviométrique est déficitaire ce mois-ci.

TEMPERATURES décadaires - CARPENTRAS



Les **températures** affichent en 1^{ère} décennie des maximales proches des valeurs de saison, mais un excédent de 1°5 à 2°5 sur les minimales et de 1°0 à 1°5 sur les moyennes. En 2^{ème} décennie, les minimales accusent un déficit de 1°5 à 2°0, alors que les maximales excèdent d'environ 0°5 les valeurs de saison, les moyennes affichant un déficit de 0°5 à 1°0. La chaleur s'impose en 3^{ème} décennie, avec un excédent de 1°5 à 2°0 sur les minimales, de 2°5 à 3°5 sur les maximales (depuis 1960, on a déjà connu plus chaud pour la saison, au cours de 3 ou 4 années entre 2003 et 2008) et de 2°0 à 3°0 sur les moyennes. Le bilan thermique mensuel est excédentaire de 0°5 à 1°0 sur les minimales, de 1°0 à 2°0 sur les maximales et de 1°0 à 1°5 sur les moyennes. Les minimorums se produisent à de nombreuses dates entre le 12 (4°2 au Chalet Reynard, 10°9 à Villedieu) et le 24 (6°7 à Savoillan) alors que les maximorums (exceptionnellement élevés pour la saison mais pas records) sont relevés le 27 (30°8 à Sault, 35°9 à Beaumont de Pertuis) ou le 30 (35°3 à Vaison la Romaine, 38°4 à Camaret). A Carpentras, les 38°3 relevés le 30 égalent le record de chaleur de juin qui date du 30 juin 1994. Le nombre de jours très chauds ($\geq 30^{\circ}\text{C}$), compris en plaine entre 9 et 17 jours, est nettement supérieur à la « normale » (7 à 13 jours).

VENT

Nombre de jours de vent	Visan	Piolenc	Carpentras La Tapy	Cabrières d'Avignon	La Bastide des Jourds.
	fort (vitesse inst. ≥ 16 m/s)	5	6	4	5
très fort (vitesse inst. ≥ 23 m/s)	0	0	0	0	0

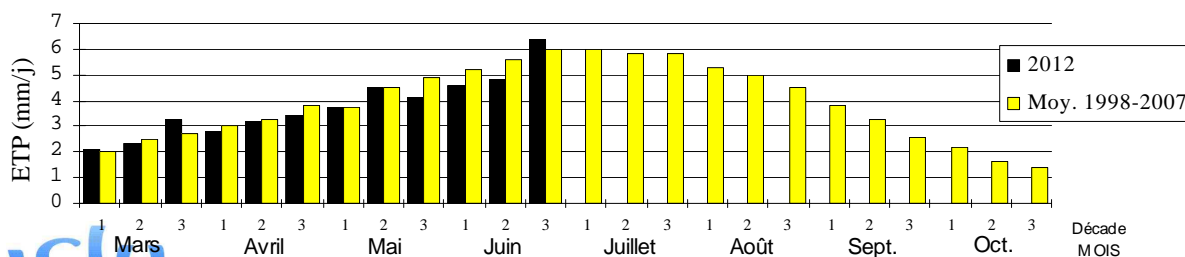
L'**ensoleillement**, particulièrement faible (2.5 h) les 3 et 19 juin, affiche un déficit de 9 % en 1^{ère} décennie et de 1 % en 2^{ème} décennie. En 3^{ème} décennie, il est particulièrement généreux, avec un excédent de 22 % : depuis 1964, seules les années 2008 et 2009 ont été plus ensoleillées pour cette époque de l'année. Le bilan mensuel affiche une durée d'ensoleillement 4% supérieure à la « normale ».

Le **vent** a relativement peu soufflé. Les fortes rafales sont de secteur nord à nord-ouest les 4, 5, 9, 11, 12, 25 et 26, mais d'est à sud les 7 et 30. La plus forte rafale (de nord nord-ouest) atteint 76 km/h le 12 à Cabrières d'Avignon.

Les **ETP**, faibles pour la saison au cours des deux premières décennies, sont nettement excédentaires en 3^{ème} décennie où elles approchent ou égalent le record de 2003.

E.T.P. (EvapoTranspiration Potentielle)

Moyennes décadaires (mm/j) - CARPENTRAS



EAU DU SOL

Bilan hydrique mesuré (Sonde Diviner 2000)

Pourcentage de reconstitution de la réserve en eau utile sur le premier mètre de sol

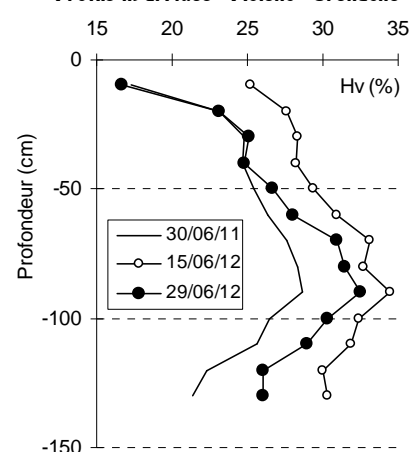
Réseau de mesures CIRAME - SCP	Rappel		
	Ce mois-ci	mois dernier	Rappel <i>juin l'an dernier</i>
Vaison la Romaine Vigne de cuve	76 % au 15/06/2012 52 % au 30/06/2012	88 % au 31/05/2012	61 % au 15/06/2011 41 % au 30/06/2011
Visan (horizon 0-70 cm) Vigne de cuve	75 % au 15/06/2012 41 % au 29/06/2012	87 % au 24/05/2012	68 % au 09/06/2011 49 % au 30/06/2011
Bollène Vigne de cuve	13 % au 15/06/2012 01 % au 29/06/2012	42 % au 24/05/2012	46 % au 09/06/2011 32 % au 30/06/2011
Séguret Vigne de cuve	90 % au 15/06/2012 70 % au 29/06/2012	100 % au 24/05/2012	93 % au 09/06/2011 65 % au 30/06/2011
Piolenc Vigne de cuve	85 % au 15/06/2012 60 % au 29/06/2012	96 % au 24/05/2012	74 % au 09/06/2011 47 % au 30/06/2011
Apt (horizon 0-80 cm) Cerisiers	41 % au 29/06/2012	75 % au 01/06/2012	67 % au 15/06/2011 43 % au 28/06/2011
Lourmarin Cerisiers	28 % au 29/06/2012	66 % au 01/06/2012	71 % au 15/06/2011 51 % au 28/06/2011
Cabrières d'Aigues Grenache	66 % au 29/06/2012	93 % au 01/06/2012	86 % au 15/06/2011 70 % au 28/06/2011
Cabrières d'Aigues Cerisiers	33 % au 29/06/2012	67 % au 01/06/2012	50 % au 15/06/2011 35 % au 28/06/2011
Les Beaumettes Muscat	40 % au 29/06/2012	72 % au 01/06/2012	64 % au 15/06/2011 40 % au 28/06/2011

En ce mois de juin, les pluies n'ont pas été insuffisantes pour satisfaire les besoins en eau des cultures. Les réserves hydriques des sols, particulièrement sollicitées, ont vu leur niveau nettement baisser. Dans la majorité des parcelles (non irriguées), le niveau de réserve, médiocre pour la saison, est devenu plus faible que celui constaté l'année dernière à pareille époque.

Sur les profils hydriques ci-contre, on voit bien qu'à Piolenc, la vigne a fortement exploité les réserves hydriques, sur plus de 1,3 mètre de sol, entre mi-juin (ronds blancs) et fin juin (ronds noirs). Comparée à fin juin 2011, la situation est, en cette fin juin 2012, similaire sur les 40 premiers centimètres de sol, mais bien meilleure plus en profondeur.

Sur les sols peu profonds ou à faibles capacités de rétention en eau, la situation hydrique est donc déjà critique sans irrigation...

Profils hydriques - Piolenc - Grenache



DANS LA PRATIQUE...

En raisin de table, les irrigations au goutte à goutte ont généralement démarré en début de mois à raison de 5 m³/ha/j sur les terrains séchant ou superficiels ayant reçu moins de 20 mm de pluies début juin. A partir de la mi-juin, les doses sont passées sur ces terrains à 10 m³/ha/j. Les apports de 5 m³/ha/j ont débuté à la mi-juin sur sols moyens, fin juin sur sols lourds.

Sur cerisiers irrigués au goutte à goutte, le déclenchement des apports à 5 m³/ha/j a été conseillé dès le début de mois pour passer à 5 à 10 m³/ha/j à partir de mi-juin.

En arboriculture, faute de pluies ou de réserves hydriques du sol suffisantes, les besoins hebdomadaires en eau, de l'ordre de 30 mm, ont souvent dû être satisfaits par des apports d'irrigation.