

PRECIPITATIONS mensuelles

Valeurs en mm	Moyenne 1988-2007	2011	% / Normale
Visan	44	56	127 %
Camaret	40	64	160 %
Mormoiron	31	40	129 %
Sault	35	94	269 %
Carpentras	25	44	176 %
Avignon	29	52	179 %
Cavaillon	23	34	148 %
St Sat. Apt	36	68	189 %
Tour d'Aig.	25	66	264 %

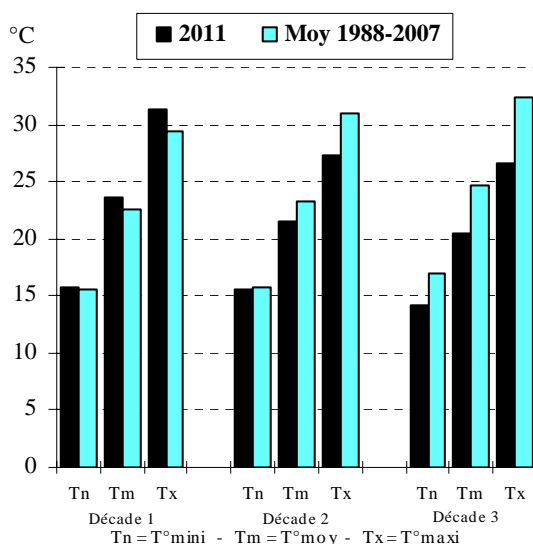
Les précipitations, réparties sur 4 à 8 jours, ne sont généralisées au département que :

- le 13 : 6.0 mm à Beaumont de Pertuis à 31.0 mm à Vaison la Romaine.
- le 19 : 6.8 mm à Valréas à 46.5 mm à Castellet (dont 37.0 mm en seulement une heure, de 10 h à 11 h du matin, ce qui est très violent !),
- le 27 : 1.0 mm à Mormoiron à 43.8 mm à La Bastide des Jourdans.

Les autres pluies, plus ou moins localisées et souvent très faibles, apportent au mieux : 2.8 mm le 4 à Beaumont de Pertuis, 17.0 mm le 7 à Valréas, 11.2 mm le 12 à Visan et 11.5 mm le 17 au Chalet Reynard.

Le cumul pluviométrique mensuel varie de 34.4 mm à Cavaillon à 94.0 mm à Sault, ce qui est partout excédentaire, et localement exceptionnel.

TEMPERATURES décadaires - CARPENTRAS



Les températures affichent en 1^{ère} décade des minimales proches des valeurs de saison, et un excédent de 1°5 à 2°5 sur les maximales et de 1°0 à 1°5 sur les moyennes. Le temps se rafraîchit nettement ensuite. En seconde décade, le déficit thermique est de 0°5 à 1°5 sur les minimales, de 3°0 à 4°0 sur les maximales et de 2°0 à 3°0 sur les moyennes. En dernière décade les déficits sont encore plus marqués : 2°5 à 3°5 sur les minimales, 5°0 à 6°0 sur les maximales et 4°0 à 4°5 sur les moyennes : depuis 1961, seules 3 à 6 années ont été plus fraîches pour une fin juillet, la plus récente étant 1987 ou 1981, voire 1977 !

Le bilan thermique mensuel affiche un déficit d'environ 1°5 sur les minimales, 2°5 sur les maximales et 2°0 sur les moyennes.

Le minimorum est relevé le 2 (8°4 à Ansois), le 3 (8°9 à Mazan), le 16 (5°0 à Sault), le 18 (10°1 à Bollène) ou le 25 (6°8 à Beaumont de Pertuis). Le maximorum se produit quant à lui le 11 (27°2 au Chalet Reynard, 37°9 à Camaret) ou le 12 (33°4 à Savoillan, 35°8 à Lourmarin).

VENT

Nombre de jours de vent	Visan	Piolenc	Carpentras La Tapy	Cabrières d'Avignon	La Bastide des Jourds.
	fort (vitesse inst. ≥ 16 m/s)	9	8	8	9
très fort (vitesse inst. ≥ 23 m/s)	0	0	0	1	0

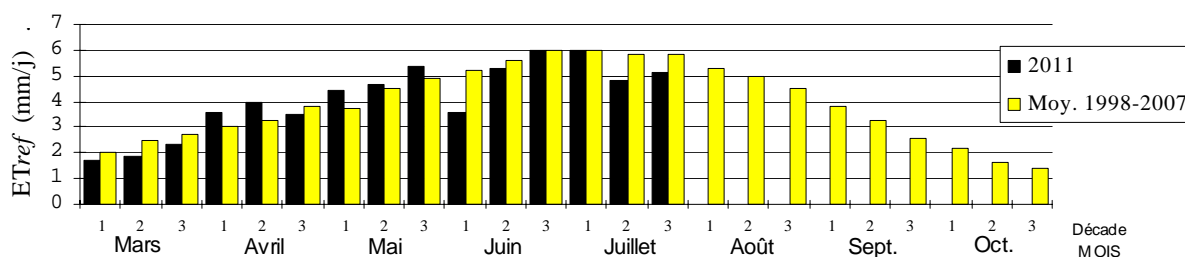
L'ensoleillement, excédentaire de 8 % en 1^{ère} décade, est particulièrement faible en 2nde décade : avec un déficit de 23 %, seule l'année 1987 a connu (depuis 1964) une mi-juillet moins ensoleillée. La 3^{ème} décade et l'ensemble du mois affichent un même déficit de 8 %. Depuis 1964, seuls les mois de juillet 1977, 1987, 1992 et 2000 ont enregistré un déficit plus marqué.

Le vent a soufflé fort en rafales d'ouest à nord les 1 et 2, du 13 au 15, les 19 et 20, les 23 et 24 puis les 30 et 31. Il a été relevé jusqu'à 86 km/h le 23 à Castellet.

Les ETP, conformes aux valeurs de saison en 1^{ère} décade sont ensuite très faibles pour un mois de juillet (du jamais vu depuis 1998, début de notre référentiel).

E.T.P. (EvapoTranspiration Potentielle)

Moyennes décadaires (mm/j) - CARPENTRAS



EAU DU SOL

Bilan hydrique mesuré (Sonde Diviner 2000)

Pourcentage de reconstitution de la réserve en eau utile sur le premier mètre de sol

Réseau de mesures CIRAME - SCP		Rappel	Rappel
		Ce mois-ci	juillet l'an dernier
		mois dernier	
Vaison la Romaine		72 % au 09/06/2011	35 % au 15/07/2010
Vigne de cuve	70 % au 14/07/2011	46 % au 30/06/2011	24 % au 28/07/2010
Visan (horizon 0-70 cm)	49 % au 14/07/2011	68 % au 09/06/2011	22 % au 15/07/2010
Vigne de cuve	51 % au 28/07/2011	49 % au 30/06/2011	11 % au 28/07/2010
Bollène	42 % au 14/07/2011	46 % au 09/06/2011	45 % au 15/07/2010
Vigne de cuve	28 % au 28/07/2011	32 % au 30/06/2011	47 % au 28/07/2010
Séguret	21 % au 14/07/2011	35 % au 09/06/2011	31 % au 15/07/2010
Pêchers	16 % au 28/07/2011	23 % au 30/06/2011	27 % au 28/07/2010
Aubignan	Vigne arrachée...	Vigne arrachée...	54 % au 12/07/2010
Vigne de cuve			40 % au 26/07/2010
Piolenc	54 % au 14/07/2011	74 % au 09/06/2011	54 % au 08/07/2010
Vigne de cuve	47 % au 28/07/2011	47 % au 30/06/2011	28 % au 27/07/2010
Châteauneuf-du-Pape	***	***	21 % au 08/07/2010
Vigne de cuve			04 % au 27/07/2010
Courthézon	***	***	56 % au 08/07/2010
Vigne de cuve			38 % au 27/07/2010
Châteauneuf-de-Gadagne	***	***	06 % au 12/07/2010
Vigne de cuve			03 % au 26/07/2010
Apt (horizon 0-80 cm)	37 % au 13/07/2011	67 % au 15/06/2011	46 % au 08/07/2010
Cerisiers	46 % au 28/07/2011	43 % au 28/06/2011	34 % au 26/07/2010
Lourmarin	39 % au 13/07/2011	71 % au 15/06/2011	50 % au 08/07/2010
Cerisiers	64 % au 28/07/2011	51 % au 28/06/2011	26 % au 26/07/2010
Cabrières d'Aigues	55 % au 13/07/2011	86 % au 15/06/2011	79 % au 08/07/2010
Grenache	80 % au 28/07/2011	70 % au 28/06/2011	53 % au 26/07/2010
Cabrières d'Aigues	43 % au 13/07/2011	80 % au 15/06/2011	68 % au 08/07/2010
Cerisiers	61 % au 28/07/2011	63 % au 28/06/2011	32 % au 26/07/2010
Les Beaumettes	38 % au 13/07/2011	64 % au 15/06/2011	61 % au 08/07/2010
Muscat	29 % au 28/07/2011	40 % au 28/06/2011	23 % au 26/07/2010

*** Suite à la restitution de la Sonde à Neutrons, le CIRAME n'est plus en mesure d'effectuer les relevés sur ces sites

Les divers épisodes pluvio-orageux qui ont traversé notre région au cours de ce mois de juillet ont permis de recharger une partie des réserves hydriques des sols. A l'exception des parcelles de Bollène et Séguret, le niveau de réserve est en cette fin juillet très satisfaisant pour la saison et bien meilleur qu'il ne l'était l'année dernière à pareille époque. Les besoins en eau des cultures, plus faibles que la normale (ETP déficitaires) ont en partie été comblés par les pluies. Le phénomène de sécheresse n'est toutefois pas écarté pour les semaines à venir : l'été n'est pas fini !

DANS LA PRATIQUE...

En cerisiers irrigués au goutte à goutte, la dose préconisée a été de 10 à 15 m³/ha/j tout au long du mois ; les pluies n'ont pas modifié le rythme des apports, afin de ne pas assécher le bulbe humide (créé par l'irrigation) où se concentrent les racines actives.

En raisin de table irrigué au goutte à goutte, les doses conseillées ont été de 0.5 mm/j en sol lourd et profond et de 1.0 mm/j en sol léger ou superficiel.

En arboriculture, les besoins hebdomadaires, de l'ordre de 20 mm en vergers récoltés et jusqu'à 35 mm en vergers non récoltés, ont été plus ou moins satisfaits par les diverses pluies de ce mois de juillet.

Un arrêté préfectoral « sécheresse » du 8 juillet place en alerte, en plus des bassins versants du Lez, de l'Aygues, de l'Ouvèze et de la Nesque (déjà placés en alerte depuis le 24 juin), les bassins versants du sud-ouest du Mont-Ventoux, du Calavon et du Sud-Luberon.

Le reste du département reste en situation de vigilance.

Plus de renseignements sur le site de la préfecture : www.vaucluse.gouv.fr