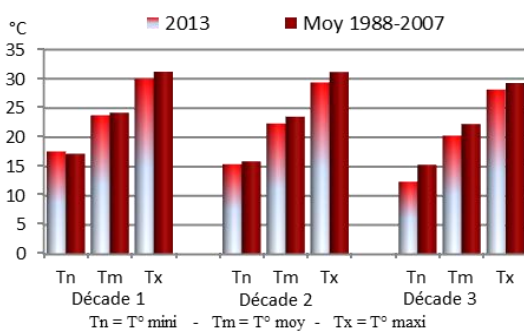


### Précipitations mensuelles

Valeurs en mm	2013	Moyenne 1988-2007	% Norm
Visan	61	54	113 %
Camaret	13	41	32 %
Avignon	15	41	37 %
Carpentras	20	43	47 %
Cavaillon	17	35	49 %
Mormoiron	22	41	54 %
Sault	51	53	96 %
St Saturnin d'Apt	17	42	40 %
La Tour d'Aigues	24	35	69 %

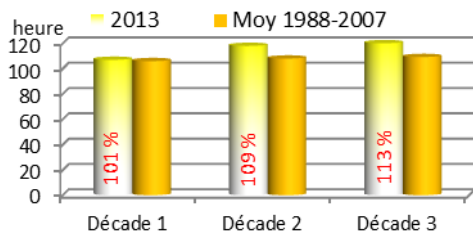
Les **précipitations**, réparties sur 1 à 4 jours, ne sont notables et généralisées au département que le 7, avec des lames d'eau qui varient de 6.4 mm à Puyvert à 67.0 mm à Valréas ! La grêle qui, dans le nord-ouest du département a accompagné ces précipitations, a hélas causé d'importants dégâts sur les cultures (Lamotte du Rhône, Bollène). Les autres pluies, faibles et localisées, apportent au mieux : 3.0 mm le 3 à Savoillan, 4.0 mm dans la nuit du 5 au 6 à l'Isle/Sorgue, 1.4 mm le 19 à Visan, 1.5 mm le 24 à Avignon, 5.4 mm le 29 et 7.4 mm le 30 à Beaumont de Pertuis. Le cumul mensuel, majoritairement déficitaire, varie de 6.4 mm à Puyvert à 69.6 mm à Valréas.

### Températures décadaires - CARPENTRAS



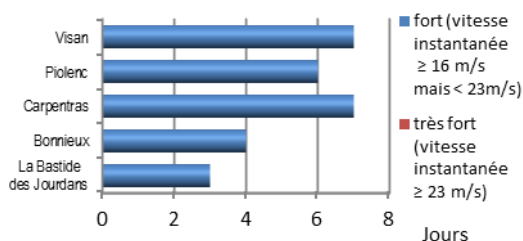
Les **températures** affichent en 1<sup>ère</sup> décade un excédent de l'ordre de 0°5 sur les minimales mais un déficit du même ordre sur les maximales, pour des moyennes qui oscillent autour des valeurs de saison. Celles de 2<sup>ème</sup> décade sont déficitaires d'environ 0°5 sur les minimales, 1°0 à 2°0 sur les maximales et 0°5 à 1°0 sur les moyennes. En dernière décade, le déficit est, sur les minimales, de 0°5 à 1°0 en Vallée du Rhône mais atteint 2°5 ailleurs, d'environ 0°5 sur les maximales et de 0°5 à 1°5 d'est en ouest sur les moyennes.

### Ensoleillement décadaire - CARPENTRAS



Le bilan thermique mensuel affiche un déficit de 0°5 à 1°5 sur les minimales et de 0°5 à 1°0 sur les maximales et les moyennes.

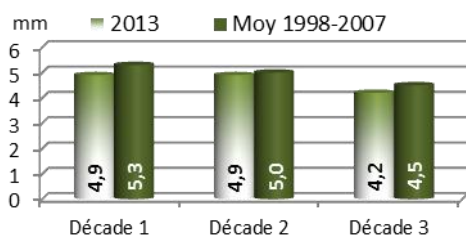
### Vent - nombre de jours



Le minimorum est relevé le 22 (10°9 à Althen les Paluds), le 23 (10°4 à Bollène), le 26 (9°0 à Mormoiron) ou le 27 (11°4 à Cavaillon).

Le maximorum s'affiche le 1<sup>er</sup> (34°5 à La Tour d'Aigues), le 2 (33°9 à Bédoin, 35°7 à Villelaure), le 4 (36°1 à Camaret), le 6 (35°8 à Beaumont de Pertuis) ou le 12 (33°5 à Châteauneuf du Pape).

### ETref décadaires - CARPENTRAS La Tapy



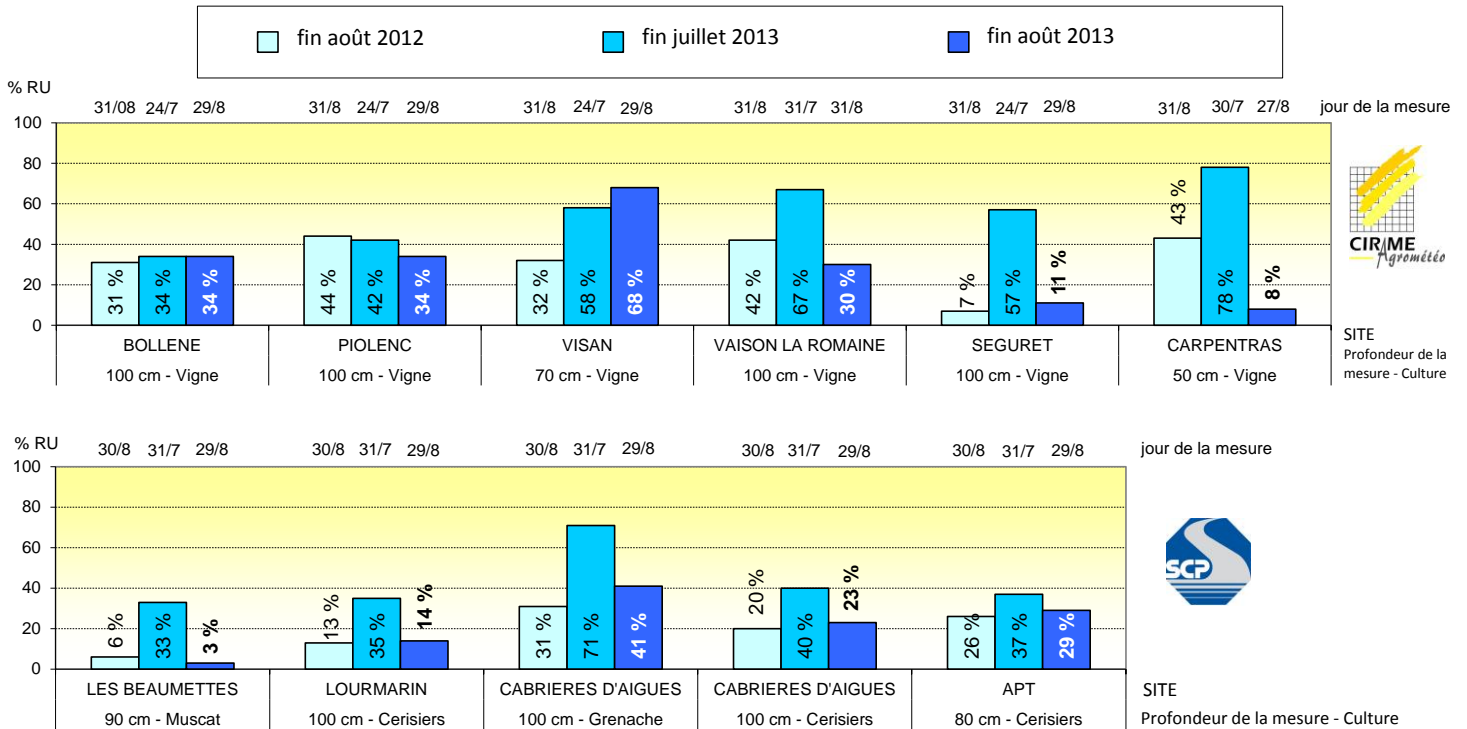
L'**ensoleillement**, nul le 7, est ensuite rarement inférieur à 7 h/j. Avec un excédent mensuel de 8 % (près de 25 h de plus que la « normale »), seules 6 années, depuis 1964, ont connu un mois d'août plus ensoleillé, les deux dernières remontant à 2009 et 1991.

Le **vent** souffle fort en rafales de secteur sud-ouest à nord-ouest le 7 (jusqu'à 72 km/h à Visan), alors que c'est le mistral qui domine les autres jours : du 8 au 11, les 14, 19, 20, 25 et 28 (jusqu'à 79 km/h le 9 à Althen les Paluds). Comme nous pouvons le voir sur le graphique ci-contre, il n'a pas été relevé de vent « très fort ».

Les **ETref** décadaires se sont durant tout le mois maintenues en dessous des valeurs de saison.

## Pourcentage de reconstitution de la réserve en eau utile du sol (relevés Diviner 2000)

Figurent en « bleu clair » les données d'il y a un an, en « bleu moyen » les données d'il y a un mois, en « bleu foncé » les données de ce mois-ci.



Compte tenu de l'importance de la date de la mesure dans les résultats obtenus, il a été rajouté en haut des histogrammes présentés ci-dessus le jour où a été effectué le relevé.

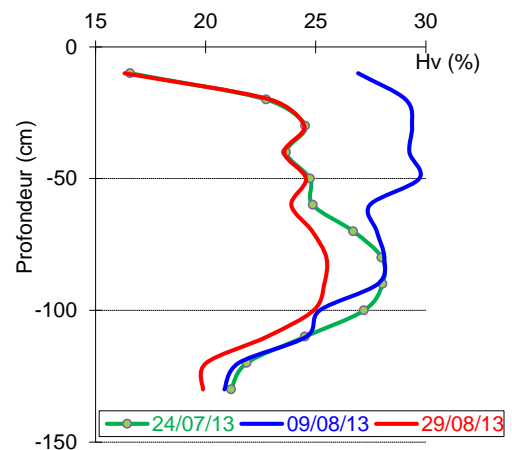
Sur les parcelles dont on mesure les réserves hydriques du sol (histogrammes ci-dessus), seules celles qui ont reçu le plus de pluies en ce mois d'août voient, par rapport au mois précédent, leur niveau de réserve augmenter (Visan, avec ses 61 mm de pluies) ou se stabiliser (Bollène, où 35 mm ont été recueillis au pluviomètre). Partout ailleurs, le niveau de réserve diminue, les cultures sollicitant fortement les réserves hydriques du sol. La situation est, en cette fin août, tantôt meilleure, tantôt moins satisfaisante que celle constatée l'année dernière à pareille époque.

Sur les profils hydriques ci-contre, nous voyons que :

- entre le 24 juillet (courbe verte avec des ronds) et le 9 août (courbe bleue), les 112 mm de pluie relevés sur cette parcelle de Piolenc ont permis une très bonne recharge hydrique du sol jusqu'à plus de 70 cm de profondeur.
- entre le 9 août et le 29 août (courbe rouge), faute de pluie, la vigne a fortement puisé dans les réserves en eau du sol.
- au 29 août, le sol est redevenu aussi sec qu'au 24 juillet sur les 50 premiers centimètres de sol (les courbes verte et rouge se superposent), alors que plus en profondeur, il est devenu plus sec encore.

Les 34 % de RU encore disponibles sur cette parcelle fin août sont tout de même plus confortables que d'habitude, contrairement aux parcelles où l'on se situe à moins de 20 % de la RU.

### Profils hydriques - Piolenc - Grenache



## DANS LA PRATIQUE

En raisin de table irrigué au goutte à goutte, compter 5 à 15 m<sup>3</sup>/ha/j en début de mois, en fonction des précipitations : à la mi-août, 10 et 15 m<sup>3</sup>/ha/j, voire moitié moins dès la mi-véraison. Sur les parcelles trop poussantes, les apports ont été stoppés afin de favoriser la maturation du raisin.

Sur cerisiers irrigués au goutte à goutte, il a été conseillé d'apporter (même après les pluies) 5 et 10 m<sup>3</sup>/ha/j en jeune verger et 15 et 20 m<sup>3</sup>/ha/j en verger adulte.

En arboriculture, il a été conseillé d'apporter, en aspersion ou micro-aspersion, la valeur de l'ETref pour les vergers non récoltés, et moitié moins pour les vergers récoltés.