

**Précipitations mensuelles**

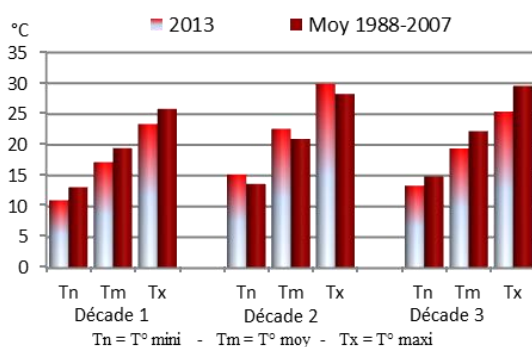
Valeurs en mm	2013	Moyenne 1988-2007	% Norm
Visan	13	42	31 %
Camaret	5	36	14 %
Avignon	4	35	11 %
Carpentras	4	38	11 %
Cavaillon	3	29	10 %
Mormoiron	3	38	8 %
Sault	6	46	13 %
St Saturnin d'Apt	2	37	5 %
La Tour d'Aigues	1	33	3 %

Les **précipitations**, réparties sur 1 à 3 jours, sont bien faibles. Elles apportent :

- le 8, entre 0 mm à Beaumont de Pertuis et 6.5 mm au Chalet Reynard.
- le 9, entre 0 et 5.0 mm sur la majeure partie du département, mais jusqu'à 14.8 mm à Valréas.
- le 19, entre 0 mm à Avignon et 4.5 mm à Vaison la Romaine.

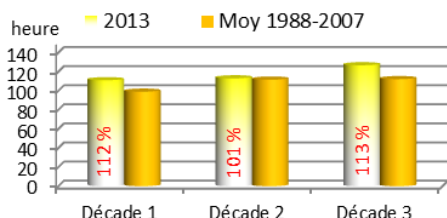
Le cumul pluviométrique mensuel varie de 1.0 mm à Lourmarin et Ansouis à 20.2 mm à Valréas. Ce mois de juin est exceptionnellement sec : depuis 1961, il n'a souvent été relevé que 4 années avec un mois de juin moins pluvieux que cette année (1976, 1995, 2003 et 2006).

**Températures décadaires - CARPENTRAS**



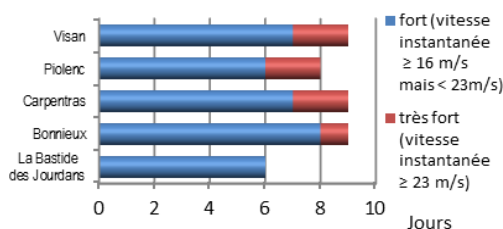
Les **températures** affichent en 1<sup>ère</sup> décade un déficit de 1°5 à 2°5 sur les minimales, 1°5 à 2°0 sur les maximales et 2°0 environ sur les moyennes. On constate un redoux en 2<sup>ème</sup> décade, avec un excédent de 1°0 à 2°5 sur les minimales, 2°0 à 2°5 sur les maximales et 1°5 à 2°5 sur les moyennes. Mais en 3<sup>ème</sup> décade les températures fléchissent à nouveau et deviennent déficitaires de 1°5 à 3°0 sur les minimales, 3°0 à 4°0 sur les maximales et 2°5 à 3°0 sur les moyennes. Il faut remonter à 1997 pour trouver plus froid à cette époque de l'année. Le bilan thermique mensuel est lui aussi déficitaire, de 0°5 à 1°0 sur les minimales, de 1°0 environ sur les maximales et de 0°5 à 1°0 sur les moyennes.

**Ensoleillement décadaire - CARPENTRAS**



Le minimum est relevé le 4 (7°7 à La Bastide des Jourdans, 8°0 à Robion), le 6 (10°0 à Avignon), le 10 (2°8 à Sault, 9°0 à Camaret), le 25 (6°4 à Ansouis) ou le 26 (8°1 à St Saturnin d'Apt). Le maximum est localement relevé le 17 (35°6 aux Vignères), mais plus généralement le 18 (24°9 au Chalet Reynard, 33°2 à La Tour d'Aigues, 36°5 à Cairanne).

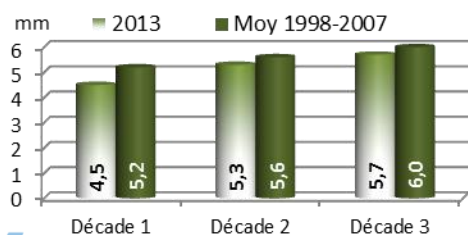
**Vent - nombre de jours**



L'**ensoleillement** est généreux pour la saison, avec une moyenne de 11,7 h/j contre une normale de 10,7 h/j.

Le **vent** dominant est le mistral. Il souffle fort en rafales du 1<sup>er</sup> au 3, le 10 et du 23 au 30. Il atteint les 100 km/h le 1<sup>er</sup> à Châteauneuf de Gadagne. Les 19 et 20, les forts coups de vent sont de secteur est à sud-est (jusqu'à 75 km/h le 19 à Bédoin).

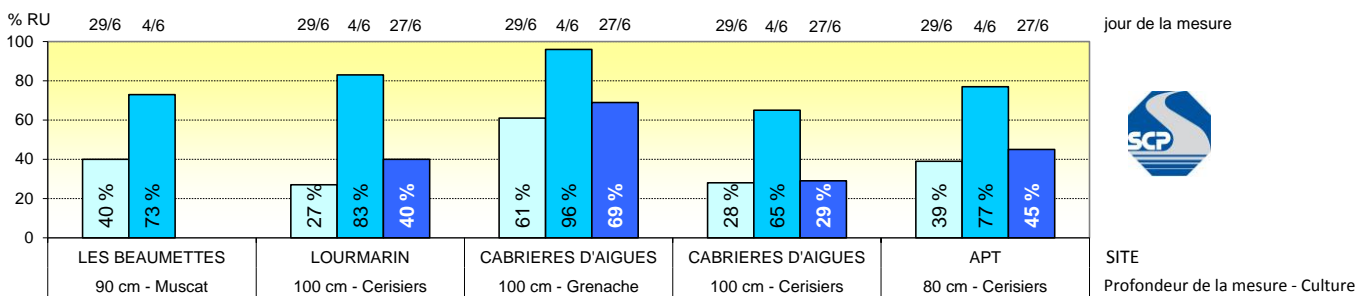
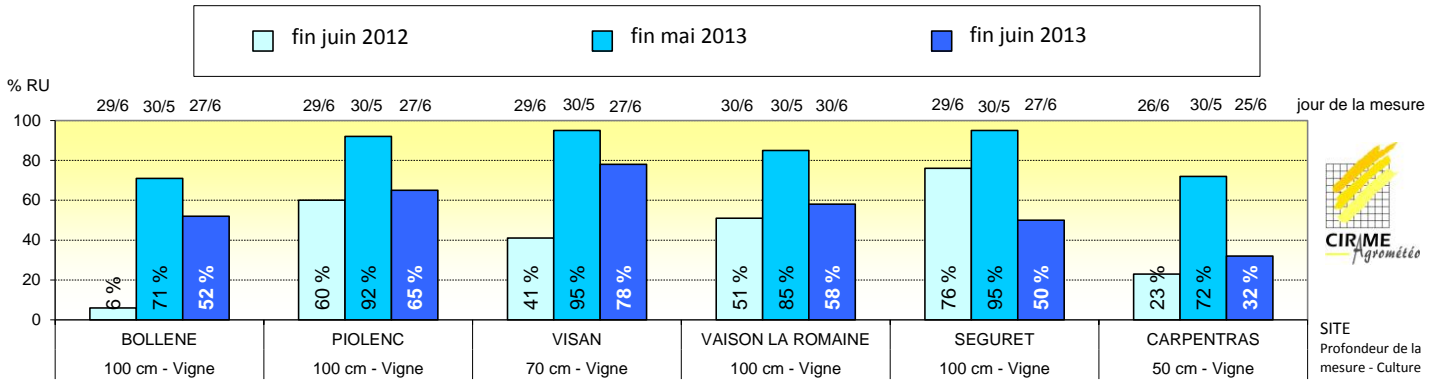
**ETref décadaires - CARPENTRAS La Tapy**



Les **ETref** décadaires sont encore restées déficitaires tout le mois. Depuis mars, seule la 2<sup>ème</sup> décade d'avril a connu des ETref tout juste conformes aux valeurs de saison, toutes les autres ont été déficitaires. Jamais, au cours de ces 15 dernières années, l'ETref n'avait été aussi faible que cette année sur la période de mars à juin.

**Pourcentage de reconstitution de la réserve en eau utile du sol (relevés Diviner 2000)**

Figurent en « bleu clair » les données d'il y a un an, en « bleu moyen » les données d'il y a un mois, en « bleu foncé » les données de ce mois-ci.



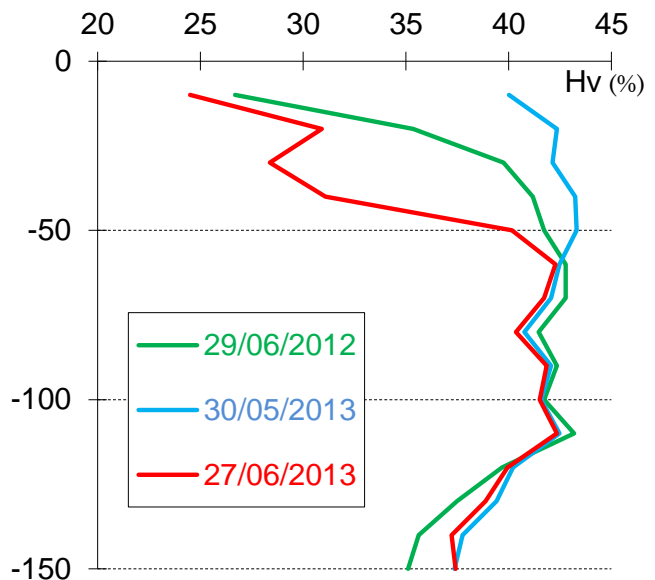
Compte tenu de l'importance de la date de la mesure dans les résultats obtenus, il a été rajouté en haut des histogrammes présentés ci-dessus le jour où a été effectué le relevé.

Ce mois de juin a été très peu pluvieux. Le niveau de réserve hydrique du 1<sup>er</sup> mètre de sol a nettement baissé par rapport au mois dernier mais reste toutefois satisfaisant pour la saison (par rapport à l'historique) et généralement meilleur qu'il ne l'était l'année dernière à pareille époque (excepté à Séguret).

Concernant Séguret, les profils hydriques ci-contre nous montrent que, comparées à fin juin 2012 (courbe verte), les réserves de cette fin de mois (courbe rouge) sont moindres jusqu'à 110 cm de profondeur, mais plus en profondeur, elles sont légèrement meilleures cette année.

Par rapport au mois dernier (courbe bleue), les réserves ont nettement diminué sur les 50 premiers centimètres de profondeur, mais des réserves notables subsistent plus en profondeur (les courbes se superposent presque).

**Profils Hydriques - Séguret**



**DANS LA PRATIQUE**

En raisin de table, les irrigations au goutte à goutte ont généralement démarré à la mi-juin à raison de 5 m<sup>3</sup>/ha/j.

Sur cerisiers irrigués au goutte à goutte, le déclenchement des apports à 5 m<sup>3</sup>/ha/j a également été conseillé dès la mi-juin pour passer à 10 m<sup>3</sup>/ha/j assez rapidement en sol séchant.

En arboriculture, l'irrigation goutte à goutte a démarré vers le 10 juin à 5 m<sup>3</sup>/ha/j pour atteindre 20 m<sup>3</sup>/ha/j en fin de mois. En aspersion, un apport de 30 mm a été conseillé au cours de la dernière semaine de juin.